



special guest  
**Famima  
T Card**

**ファミマTカード  
会員情報誌**

JANUARY 2012

ファミリーマートでトクする情報満載!

**ファミ得**

<http://www.family.co.jp/ft>

今月のオススメ

Mobage & GREEで  
もれなく500ポイント



ファミリーマートで

**「今お得」会員特別価格で  
さらにお得!**



**ファミマTカード  
会員特別価格**

1/10(火)~1/23(月) | 1/24(火)~2/14(火)  
2/15(水)~2/27(月)

ファミリーマートの割引商品「今お得」をお買い上げの際、レジでファミマTカードをご提示いただくと、さらにお得なファミマTカード会員特別価格にてお買い求めいただけます。



<http://www.family.co.jp/ft>

※展開期間により対象商品は異なります。※対象商品はファミリーマート店内のFamiポートやホームページ(パソコン・携帯電話)でご確認いただけます。



ファミリーマートで

**「カードの日」  
クレジットポイント3倍!**



クレジットポイント



**3倍**

2011/11/29(火)~1/30(月)の毎週火曜日と土曜日

期間中のカードの日に、店内販売商品をファミマTカードのクレジット払いでご購入いただくと、クレジットポイント3倍!

※ファミマTカードIDのご利用分も対象となります。※クレジットポイントは、200円(税込)につき1ポイントがご購入日の3日後に加算されます。特別ポイントは、期間中のご購入合計金額に対しさらに200円(税込)につき2ポイントが加算され、合計200円(税込)につき3ポイント(3倍)となります。※特別ポイントは2012/2/12(土)に加算され、レシートには表示されません。※本キャンペーン対象外商品・サービスは、公共料金等の各種代金お支払い、Famiポート取扱商品・サービス、プリペイドカード類(QUOカード・テレホンカード等)、チケット類、切手・はがき・印紙類・ゴミ処理券等の金券類、DPE、totoとなります。

mobage GREE

今月のオススメ

## Mobage & GREEで もれなく500ポイント

1/16(月)～3/31(土)

期間中の各月ごと、Mobage、GREEでファミマTカードのクレジット払いを1社につき合計3,000円以上ご利用いただくと、もれなくTポイントプレゼント!

各月のご利用金額とポイント加算例

	1月※1	2月	3月
Mobage	7,000円	—	2,000円
GREE	—	6,000円	3,000円

3回×500ポイントで  
5月に一括

1,500ポイント  
プレゼント

⚠ 注意

サイトで直接クレジット払いされたご利用分が対象となります。電話料金と合算して支払ったご利用分は対象外となりますのでお支払方法を変更してからご利用ください。

※1 1月は1/16(月)～1/31(火)のご利用分が対象となります。

※特別ポイントは5/12(土)に加算されます。※同月Mobage、GREE各社でそれぞれ3,000円以上ご利用の場合は1,000ポイントの加算となります。※ご利用代金明細書に「Mobage」「GREE」と表示されているご利用分が対象となります。

T 500 ポイント

エントリーはこちらから



PC <http://www.famimacredit.co.jp/>



※イラストはイメージです。

## カタログ通販の オンラインショップがお得! ポイント3倍キャンペーン

まもなく  
終了!

2011/11/16(水)～1/31(火)

期間中、下記対象加盟店のオンラインショップでファミマTカードのクレジット払いをご利用いただくとクレジットポイント3倍プレゼント!

クレジットポイント

T-POINT 3倍

エントリーはこちらから



PC <http://www.famimacredit.co.jp/>

対象加盟店

さらに  
T-MALL  
経由で  
ポイント倍増!※1

nissen  
www.nissen.jp

ベルメゾンネット

cecile

ベルーナ

※1 T-MALL掲載店は予告なく変わる場合がございますのでご了承ください。

※特別ポイントは2012/2/29(水)、および2012/4/12(木)に加算されます。伝票の到着状況によりポイント加算日が変わります。※ご注文時のお支払い方法でクレジットカードを選択していただき、ファミマTカードでお支払いいただいた方がキャンペーンの対象となります。※電話、八方キでのご注文は対象外とさせていただきます。Yahoo!ショッピングや楽天市場などに出演している対象加盟店でのご利用分も対象となります。※売上日がキャンペーン期間中に含まれるご利用分が対象となります。なお、商品発送日が売上日となります。売上日については各加盟店にてお問い合わせください。



うれしいを、しっかり。

# 東京・大阪の 私鉄&地下鉄で もれなく1,000ポイント

1/16(月)～4/30(月)

下記私鉄、地下鉄各社でファミマTカードのクレジット払いを期間中合計10,000円以上ご利用いただくと、もれなくTポイントプレゼント!

**1,000**ポイント

エントリーはこちらから



PC <http://www.famimacredit.co.jp/>

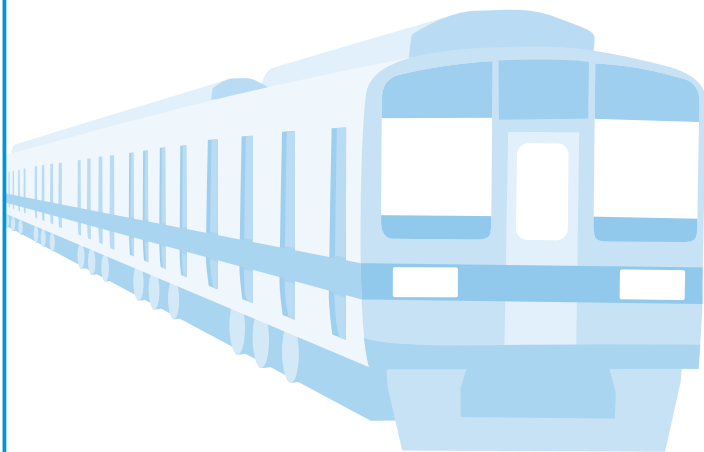
## 東京

- ・東京メトロ
- ・東京都交通局
- ・小田急電鉄

## 大阪

- ・阪急電鉄
- ・阪神電車

2011年8月より東京メトロでファミマTカードのクレジット払いが可能となりました。



TOKYO OSAKA  
東京 ↔ 大阪  
24.04.30

※特別ポイントは6/12(火)に加算されます。ご利用社数、ご利用回数にかかわらず合計10,000円以上1回のみの加算になります。※他鉄道会社との相互乗り入れ乗車券をご購入の場合は、購入場所が表示各社局である必要があります。※私鉄・地下鉄各社の窓口、および自動券売機で購入できる乗車券・定期券類が対象となります。

# メルマガ購読でチャンス!! ファミマTカードメール購読者 限定キャンペーン

まもなく  
終了!

2011/6/16(木)～1/31(火)

メルマガ購読者で、期間中ファミマTカードのクレジット払いで合計200円以上ご利用いただくと、抽選でTポイントが当たる!

※月初から月末までの1ヶ月のご利用金額が合計200円以上で、特別ポイント加算日にメルマガ購読(パソコン用・携帯用のいずれか)を継続されている方が抽選の対象となります。※入力間違いなどでメール配信エラーとなっている方は抽選対象となりません。※ファミマTカードID、ETCのご利用分も対象となります。※当該ご利用分を対象とした同時期に実施する他の抽選式のキャンペーンと重複しての当選はございません。重複した場合は高額賞品の方を優先させていただきます。※特別ポイントはご利用月の翌々月12日に加算されます。※発表はポイントの加算をもってさせていただきます。

ファミマTカードメールは期間限定のお得な情報満載!! お見逃しなく!(隔週火曜日配信中)

抽選で毎月100名様に

**1,000**ポイント  
当たる

ご利用代金明細書の受取方法を「Web明細」にされている方は当選確率3倍!

メルマガ登録はネットサービスから



PC <http://www.famimacredit.co.jp/>

# Web明細サービスを利用するとお得



おすすめ  
**1**

ペーパーレスだから地球環境にやさしい!

おすすめ  
**2**

明細書を処分される際の個人情報流出の心配を防ぐことができます。

毎月

## もれなく**10**ポイントをプレゼント!

ご利用代金明細書の受取方法を「Web明細」にされている方は、ご利用代金の請求があった月に**10**ポイントプレゼント!

あわせて

## 地球環境基金<sup>※1</sup>に**2**円を寄付

エコにご協力いただいた感謝の気持ちを込めて、当社から2円を地球環境基金に寄付いたします。

### お手続き方法

会員専用ネットサービスにアクセス

PC <http://www.famimacredit.co.jp/>



「T会員番号」と「暗証番号」を入力してログイン

「Web明細お申込み」からお手続き

※Web明細への新規登録または変更の際、「Web明細登録完了手続き」メールがパソコン用 e-mail アドレスに送信されます。そのメール内リンクをクリックされないで登録が完了しませんのでご注意ください。  
※特別ポイントは、お申込みいただいた翌月以降、ご利用代金明細書が発行された月に加算されます(毎月12日頃)。※加算内容は予告なく変更となる場合がございますので、あらかじめご了承ください。詳しくはファミマクレジットホームページをご確認ください。※1 NGO/NPO が行う環境保全活動を支援し、環境保全に向けた国民的運動の発展を目的とした基金です。http://www.erca.go.jp/jtgc/

## 今月のTポイント情報

T-POINT LADIES GOLF TOURNAMENT

開催記念キャンペーン

Tポイントレディス  
T-POINT ゴルフトーナメント

3名様に



# プロアマ大会参加権

女子プロゴルファーとラウンドのチャンス!

キャンペーン期間 2012 1.12(金) → 2.6(月)



Tポイントレディス ゴルフトーナメント  
2012.3.16(金)・17(土)・18(日)  
in 鹿児島県高尾カントリークラブ

※出場選手は未定です

貯まっている**50**ポイントで応募できます。

応募・詳細はこちら(PCのみ)

<http://tsite.jp/tplr>

※1 50ポイントで応募可能です。エントリー後に再度50ポイント貯まれば何度でも応募可能です。応募に際し、ポイントは直ちに減算されます。※応募に際し減算されたポイントは落選してもご返却いたしません。「Tカード提示で被災地に児童館を」プロジェクトに全額寄付されます。

ファミマクレジットは  
スペシャルオリンピックス日本(SON)の  
マーケティング支援企業です。



Special Olympics  
Nippon

当社発行カードのクレジットショッピング  
売上1件につき0.1円分を会員の皆様のご  
負担なく、当社からSONへ寄付しております。  
お客様のご利用がSONに参加する知的発達  
障害のある方のスポーツ支援につながります。

スペシャルオリンピックス日本

<http://www.son.or.jp/>

### お支払いのご案内

2011年12月末時点ご利用残高分のお支払期日は  
**2012年2月10日(金)**となります。

●「店頭支払いコース」をご設定の方は...

ファミリーマート店内のFamiポートを操作のうえ、レジでお支払い  
ください。10日のお支払期日までに最少お支払金額以上をお支払い  
ください。また追加のお支払いも随時可能です。

※Famiポートでは、1日3回までお支払いいただけます。1回のお支払金額は30万円  
までとさせていただきます。※店頭支払いコースの方は、土日祝日に関わらず、  
毎月10日がお支払期日となりますのでご注意ください。

●「口座引落しコース」をご設定の方は...

翌月のお支払金額の変更は毎月11日～25日までにお願いいたします。

※引落日が金融機関の休業日の場合は翌営業日となります。  
※初回のお引落し金額はミニマム・ペイメントとなっております。

### キャッシングのご案内(貸付条件)

●ご利用可能枠: 80万円以内(要審査) 1回あたりのご融資金額:  
1万円単位 ●ご返済方式: 残高スライド定額リボルビング払い ●ご  
返済期間・回数: 最長4年2ヶ月(新たな利用がなく約定金額を返済  
した場合) 1回～48回 ●貸付利率:(実質年率)年14.9%～年18.0%  
●遅延損害金率: 年20.0% ●担保: 不要 ●保証人: ポケットカード  
株式会社の保証をご利用いただけますので、保証人は必要ありません。

▲貸付条件の確認をし、借りすぎに注意しましょう。

### お問い合わせ先

●ご本人様確認のためにT会員番号が必要となります。お手数  
ですがファミマカードをお手もとにご用意のうえ、お電話ください。

ファミマTカードサービスデスク

0120-230-553

営業時間 9:00～21:00/年中無休

【携帯電話専用】

0570-064-230

ご自宅の住所が変更された場合はネットサービスから変更いただくか、ファミマ  
Tカードサービスデスクへお電話ください。

ファミマTカード紛失・盗難デスク

0570-060-010

営業時間 24時間/年中無休

※PHS、IP電話、および海外からは  
「06-7732-7137」へおかけください。  
※カードの再発行には所定の手数料が  
かかります。再発行手数料: 787円(税込)

### ホームページ

ファミリーマート(パソコン・携帯電話共通)

<http://www.family.co.jp/ft>

ファミマクレジットホームページ(パソコン)

<http://www.famimacredit.co.jp/>

ファミマクレジットホームページ(携帯電話)

<http://ftmb.famimacredit.co.jp/>



●本誌に掲載の情報は予告なく変更となる場合がございます。あらかじめご了承ください。

株式会社ファミリーマート ファミマクレジット株式会社

〒170-6018 東京都豊島区東池袋 3-1-1 サンシャイン60 18F

貸金業者登録番号: 関東財務局長(3)第01366号